

Zaner-Bloser

La escritura

Bienvenido a tu paquete de práctica de escritura

Como adultos, ¡a veces nos olvidamos que los niños necesitan aprender cómo escribir las letras! Es muy importante para los estudiantes aprender los trazos básicos para las letras cursivas y de molde (lo llamamos manuscrito).

Aquí tienes algunos recursos para la instrucción y práctica de la escritura de molde y cursiva.

¿Qué se incluye?

Comenzar con los trazos - ¡sólo 4 para escribir claramente!

- Usar las hojas de Trazos básicos para trabajar en lo fundamental.
- Formaciones de letras y números que dan los pasos para cada letra.

Continuar a la práctica.

- Las hojas de práctica incluyen maneras divertidas de escribir letras.
- ¡Tutoriales online! Códigos QR te llevan a un modelo GRATIS y animado que enseña formar la letra.

*Usa una conexión de Wi-Fi para acceder las demostraciones. *(Evita usar los datos celulares.)

Puedes usar estos recursos para ayudarte a enriquecer el aprendizaje de tu(s) estudiante(s) fuera del aula. Entendemos que estos son tiempos muy difíciles pero ¡esperamos aportarte con algo que valga la pena!

Un saludo,

Zaner-Bloser

P.D. ¿Has notado los enlaces a nuestras **Plantillas de papel para la escritura de molde y cursiva**? Las hojas adaptadas a los diferentes niveles incluyen renglones para que los estudiantes puedan aprender dónde empezar y terminar las letras. Descarga e imprime las hojas para práctica adicional y oportunidades de escribir cuentos personales.

Todos los recursos son de Zaner-Bloser Handwriting. | zaner-bloser.com/handwriting2020

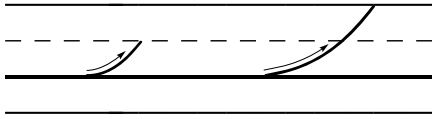
ZB Zaner-Bloser

A Highlights Company

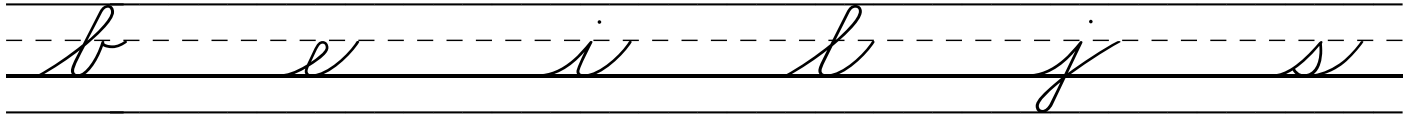
Nombre: _____

Trazo básico: Curva leve hacia arriba

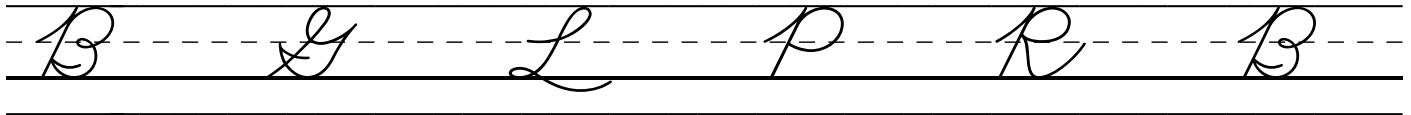
En este trazo se hace una curva leve hacia arriba.



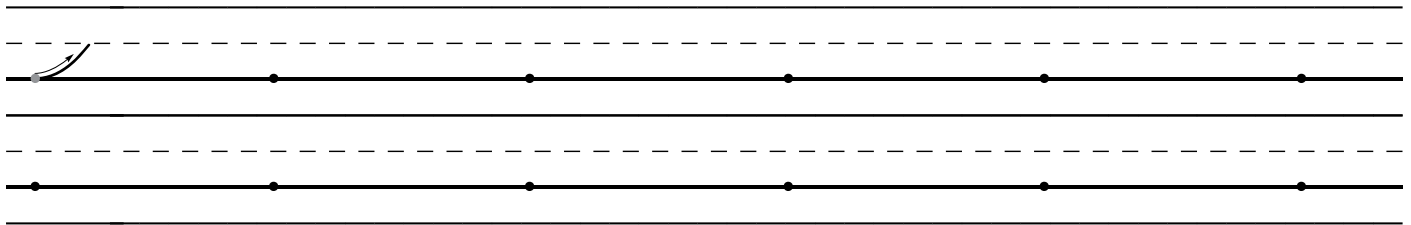
Traza la curva leve hacia arriba con la que comienzan estas letras minúsculas.



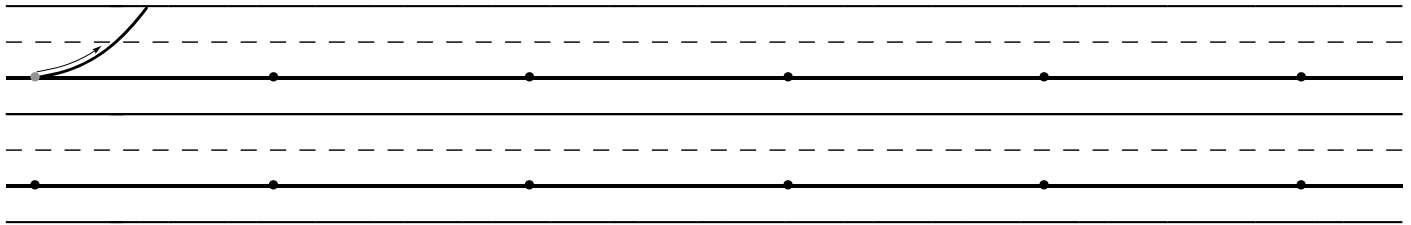
Traza la curva leve hacia arriba con la que comienzan estas letras mayúsculas.



Escribe curvas leves hacia arriba. Comienza el trazo en el punto.



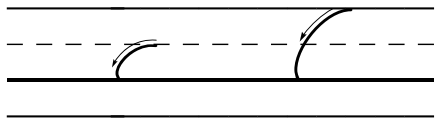
Escribe curvas leves hacia arriba. Comienza el trazo en el punto.



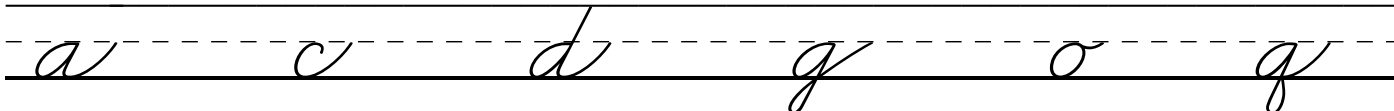
Nombre: _____

Trazo básico: Curva hacia abajo

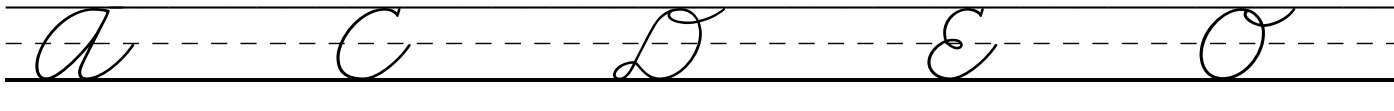
El trazo de curva hacia abajo cae hacia la izquierda.



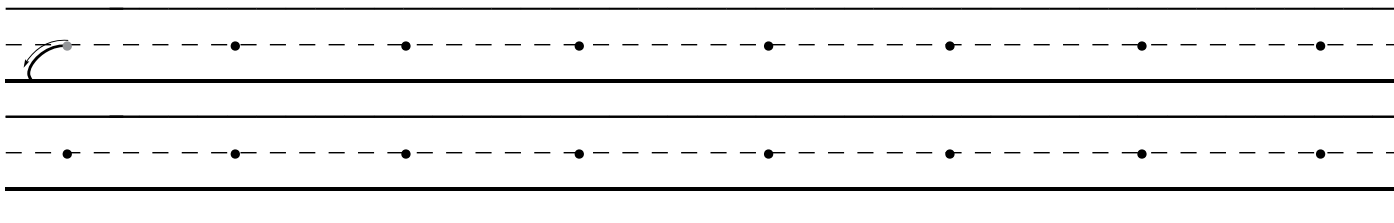
Traza la curva hacia abajo con la que comienzan estas letras minúsculas.



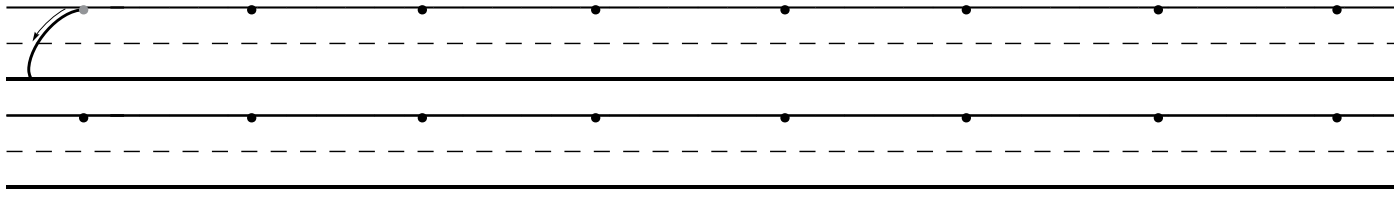
Traza la curva hacia abajo con la que comienzan estas letras mayúsculas.



Escribe curvas hacia abajo. Comienza el trazo en el punto.



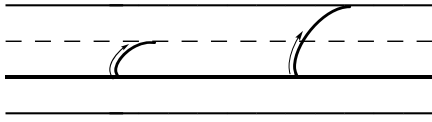
Escribe curvas hacia abajo. Comienza el trazo en el punto.



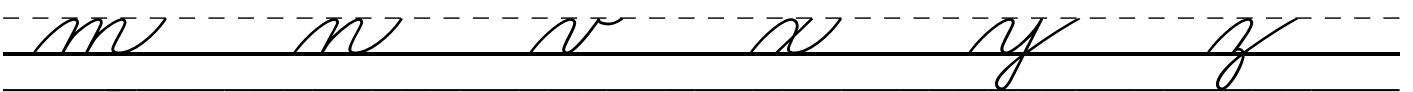
Nombre: _____

Trazo básico: Curva alta hacia adelante

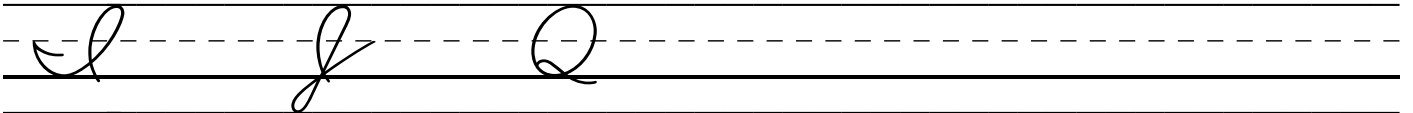
En este trazo se hace una curva que sube y se inclina hacia adelante.



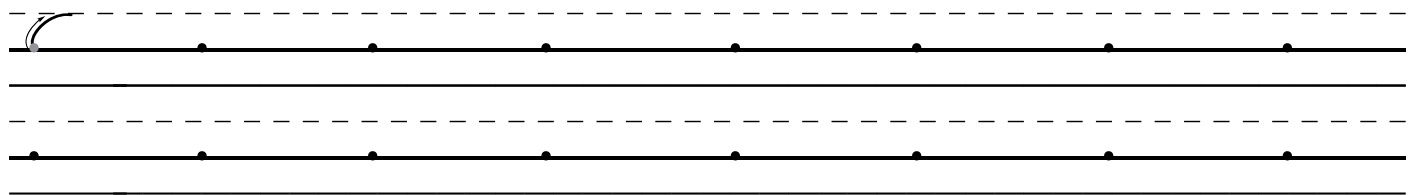
Traza la curva alta hacia adelante con la que comienzan estas letras minúsculas.



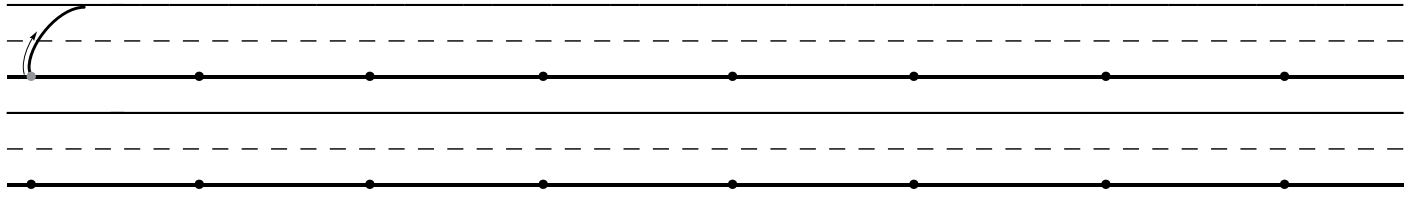
Traza la curva alta hacia adelante con la que comienzan estas letras mayúsculas.



Escribe curvas altas hacia adelante. Comienza el trazo en el punto.



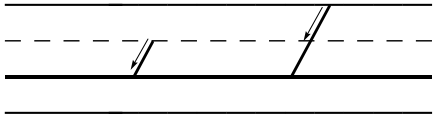
Escribe curvas altas hacia adelante. Comienza el trazo en el punto.



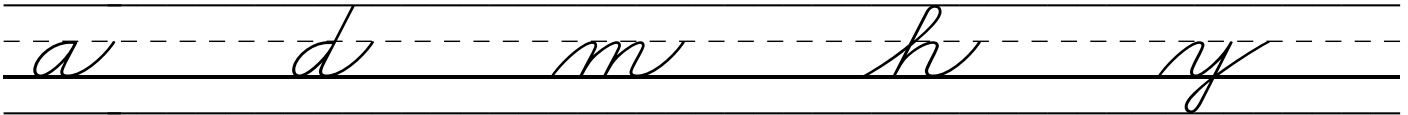
Nombre: _____

Trazo básico: Diagonal

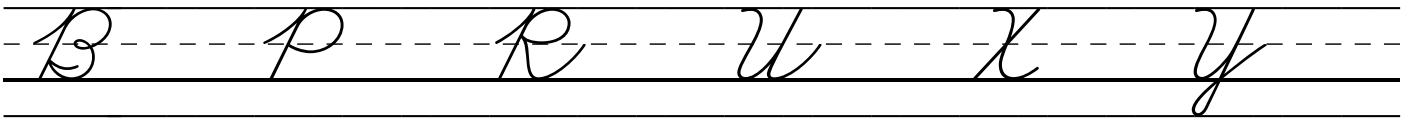
El trazo de diagonal baja un poco a la izquierda.



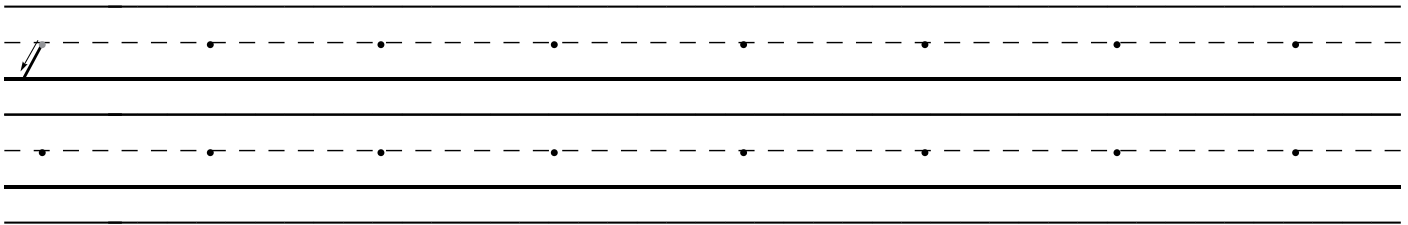
Traza las diagonales que tienen estas letras minúsculas.



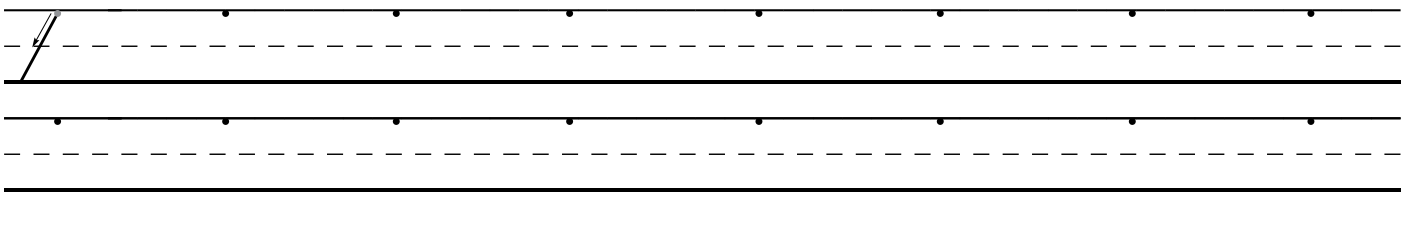
Traza las diagonales que tienen estas letras mayúsculas.



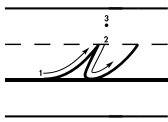
Escribe los trazos diagonales. Comienza el trazo en el punto.



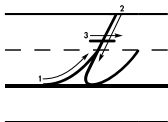
Escribe los trazos diagonales. Comienza el trazo en el punto.



Formación de letras y números en cursiva



1. Curva leve hacia arriba.
2. Raya inclinada; curva leve hacia arriba. Levantar.
3. Punto arriba.



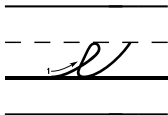
1. Curva leve hacia arriba.
2. Raya inclinada; curva leve hacia arriba. Levantar.
3. Raya a la derecha.



1. Curva leve hacia arriba.
2. Raya inclinada; curva leve hacia arriba.
3. Raya inclinada; curva leve hacia arriba.



1. Curva leve hacia arriba.
2. Raya inclinada; curva leve hacia arriba.
3. Raya inclinada; curva leve hacia arriba.
4. Curva final hacia arriba.



1. Curva leve hacia arriba; curva que cruza sobre sí misma hacia atrás; raya inclinada; curva leve hacia arriba.



1. Curva leve hacia arriba; curva que cruza sobre sí misma hacia atrás; raya inclinada; curva leve hacia arriba.



1. Curva leve hacia arriba; curva que cruza sobre sí misma hacia atrás; raya inclinada; curva leve hacia arriba.
2. Curva que cruza sobre sí misma hacia atrás; raya inclinada; curva leve hacia arriba.



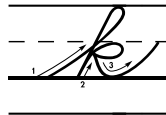
1. Curva leve hacia arriba; curva que cruza sobre sí misma hacia atrás; raya inclinada; curva leve hacia arriba.
2. Curva final hacia arriba.



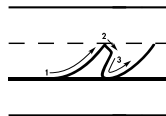
1. Curva leve hacia arriba; curva que cruza sobre sí misma hacia atrás; raya inclinada.
2. Curva alta hacia delante; raya inclinada; curva leve hacia arriba.



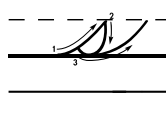
1. Curva leve hacia arriba; curva que cruza sobre sí misma hacia atrás; raya inclinada; curva que cruza sobre sí misma hacia delante.
2. Curva leve hacia arriba.



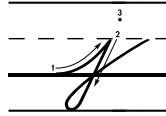
1. Curva leve hacia arriba; curva que cruza sobre sí misma hacia atrás; raya inclinada.
2. Curva alta hacia delante; curva hacia delante; curva debajo.
3. Raya inclinada a la derecha; curva leve hacia arriba.



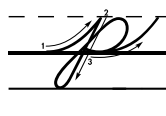
1. Curva leve hacia arriba.
2. Raya inclinada a la derecha.
3. Raya inclinada; curva leve hacia arriba.



1. Curva leve hacia arriba.
2. Curva hacia abajo y hacia atrás.
3. Curva leve hacia arriba.



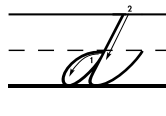
1. Curva leve hacia arriba.
2. Raya inclinada; curva que cruza sobre sí misma hacia atrás; curva alta hacia delante. Levantar.
3. Punto arriba.



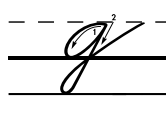
1. Curva leve hacia arriba.
2. Raya inclinada; curva que cruza sobre sí misma hacia atrás; curva alta hacia delante; curva hacia atrás.
3. Curva leve hacia arriba.



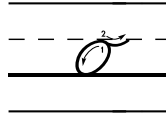
1. Curva hacia abajo; curva leve hacia arriba.
2. Raya inclinada; curva leve hacia arriba.



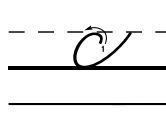
1. Curva hacia abajo; curva leve hacia arriba.
2. Raya inclinada; curva leve hacia arriba.



1. Curva hacia abajo; curva leve hacia arriba.
2. Raya inclinada; curva que cruza sobre sí misma hacia atrás; curva alta hacia delante.



1. Curva hacia abajo; curva leve hacia arriba.
2. Curva final hacia arriba.



1. Curva hacia abajo; curva leve hacia arriba.



1. Curva hacia abajo; curva leve hacia arriba.
2. Curva que cruza sobre sí misma hacia atrás; raya inclinada.
3. Curva alta hacia delante; raya inclinada; curva leve hacia arriba.



1. Curva hacia abajo; curva leve hacia arriba.
2. Raya inclinada; curva que cruza sobre sí misma hacia delante.
3. Curva leve hacia arriba.



1. Curva alta hacia delante; raya inclinada.
2. Curva alta hacia delante; raya inclinada; curva leve hacia arriba.



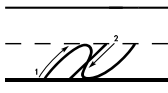
1. Curva alta hacia delante; raya inclinada.
2. Curva alta hacia delante; raya inclinada; curva leve hacia arriba. Levantar.
3. Curva hacia delante y a la derecha.



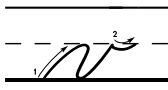
1. Curva alta hacia delante; raya inclinada.
2. Curva alta hacia delante; raya inclinada.
3. Curva alta hacia delante; raya inclinada; curva leve hacia arriba.



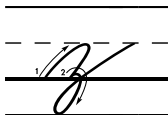
1. Curva alta hacia delante; raya inclinada; curva leve hacia arriba.
2. Raya inclinada; curva que cruza sobre sí misma hacia atrás; curva alta hacia delante.



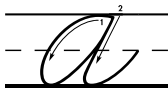
1. Curva alta hacia delante; raya inclinada; curva leve hacia arriba. Levantar.
2. Raya inclinada.



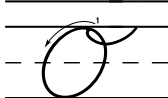
1. Curva alta hacia delante; raya inclinada; curva leve hacia arriba.
2. Curva final hacia arriba.



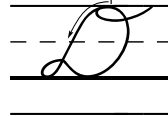
1. Curva alta hacia delante; raya inclinada.
2. Curva alta hacia delante; curva hacia abajo; curva que cruza sobre sí misma; curva alta hacia delante.



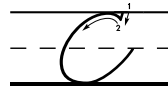
1. Curva hacia abajo; curva leve hacia arriba.
2. Raya inclinada; curva leve hacia arriba.



1. Curva hacia abajo; curva leve hacia arriba; curva que cruza sobre sí misma; curva a la derecha.



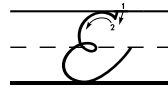
1. Curva hacia abajo; curva que cruza sobre sí misma; curva hacia abajo y hacia arriba; curva que cruza sobre sí misma; curva a la derecha.



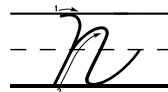
1. Raya inclinada.
2. Curva hacia abajo; curva leve hacia arriba.



1. Raya inclinada.
2. Curva hacia abajo; curva leve hacia arriba.
3. Curva que cruza sobre sí misma hacia atrás; raya inclinada.
4. Curva alta hacia delante; raya inclinada; curva leve hacia arriba.



1. Raya inclinada.
2. Curva hacia abajo; curva que cruza sobre sí misma; curva hacia abajo; curva leve hacia arriba.



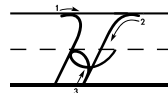
1. Curva hacia delante; raya inclinada.
2. Curva alta hacia delante; raya inclinada; curva leve hacia arriba.



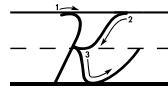
1. Curva hacia delante; raya inclinada.
2. Curva alta hacia delante; raya inclinada; curva leve hacia arriba. Levantar.
3. Curva hacia delante y a la derecha.



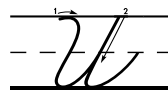
1. Curva hacia delante; raya inclinada.
2. Curva alta hacia delante; raya inclinada.
3. Curva alta hacia delante; raya inclinada; curva leve hacia arriba.



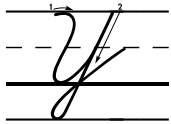
1. Curva hacia delante; raya inclinada. Levantar.
2. Curva hacia atrás; raya inclinada.
3. Repasar la raya; curva que cruza sobre sí misma; curva a la derecha.



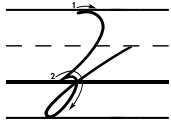
1. Curva hacia delante; raya inclinada. Levantar.
2. Curva doble.
3. Curva hacia delante y hacia abajo; curva leve hacia arriba.



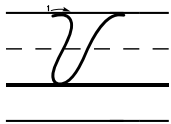
1. Curva hacia delante; raya inclinada; curva leve hacia arriba.
2. Raya inclinada; curva leve hacia arriba.



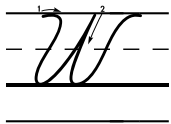
1. Curva hacia delante; raya inclinada; curva leve hacia arriba.
2. Raya inclinada; curva que cruza sobre sí misma hacia atrás; curva alta hacia delante.



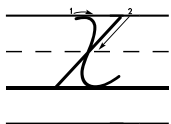
1. Curva hacia delante y hacia abajo; raya inclinada.
2. Curva alta hacia delante; curva hacia abajo; curva que cruza sobre sí misma; curva alta hacia delante.



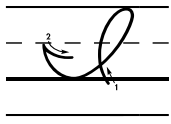
1. Curva hacia delante; raya inclinada; curva leve hacia arriba; curva alta hacia delante.



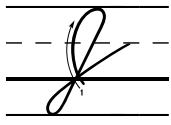
1. Curva hacia delante; raya inclinada; curva leve hacia arriba.
2. Raya inclinada; curva leve hacia arriba; curva alta hacia delante.



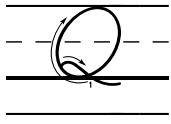
1. Curva hacia delante; raya inclinada; curva leve hacia arriba. Levantar.
2. Raya inclinada.



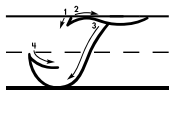
1. Curva alta hacia delante; curva hacia abajo y hacia arriba.
2. Repasar la raya; curva a la derecha.



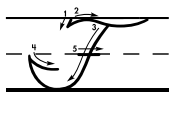
1. Curva alta hacia delante; raya inclinada; curva que cruza sobre sí misma hacia atrás; curva alta hacia delante.



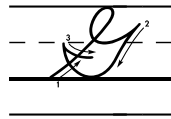
1. Curva hacia atrás; curva alta hacia delante; curva hacia abajo; repasar la raya; curva hacia delante; curva debajo.



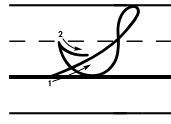
1. Raya inclinada.
2. Curva hacia delante y a la derecha. Levantar.
3. Curva doble; curva hacia arriba.
4. Repasar la raya; curva a la derecha.



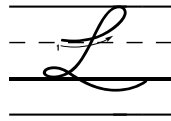
1. Raya inclinada.
2. Curva hacia delante y a la derecha. Levantar.
3. Curva doble; curva hacia arriba.
4. Repasar la raya; curva a la derecha. Levantar.
5. Raya a la derecha.



1. Curva leve hacia arriba; curva que cruza sobre sí misma; curva hacia delante.
2. Curva doble; curva hacia arriba.
3. Repasar la raya; curva a la derecha.



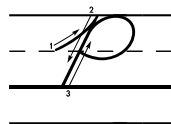
1. Curva leve hacia arriba; curva que cruza sobre sí misma; curva hacia abajo y hacia arriba.
2. Repasar la raya; curva a la derecha.



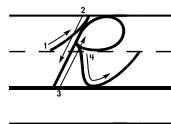
1. Curva leve hacia arriba; curva que cruza sobre sí misma; curva hacia abajo; curva que cruza sobre sí misma; curva debajo.



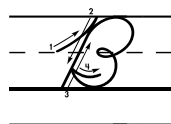
1. Curva leve hacia arriba; curva que cruza sobre sí misma; curva hacia abajo; curva que cruza sobre sí misma; curva debajo. Levantar.
2. Curva leve hacia arriba; curva que cruza sobre sí misma hacia atrás; raya inclinada; curva leve hacia arriba.



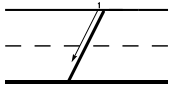
1. Curva leve hacia arriba.
2. Raya inclinada.
3. Repasar la raya; curva hacia delante y hacia atrás.



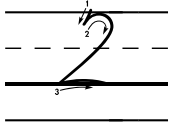
1. Curva leve hacia arriba.
2. Raya inclinada.
3. Repasar la raya; curva hacia delante y hacia atrás.
4. Curva hacia delante; curva leve hacia arriba.



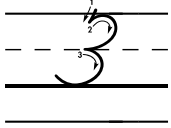
1. Curva leve hacia arriba.
2. Raya inclinada.
3. Repasar la raya; curva hacia delante; curva que cruza sobre sí misma; curva hacia delante y hacia atrás.
4. Repasar la raya; curva a la derecha.



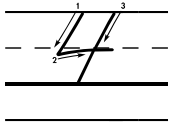
1. Raya inclinada.



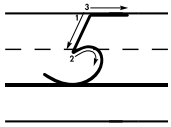
1. Raya inclinada.
2. Curva hacia delante; raya inclinada.
3. Curva a la derecha.



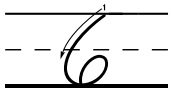
1. Raya inclinada.
2. Curva hacia delante y hacia atrás.
3. Curva hacia delante y hacia atrás.



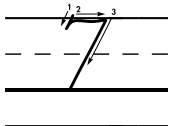
1. Raya inclinada.
2. Raya a la derecha. Levantar.
3. Raya inclinada.



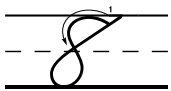
1. Raya inclinada.
2. Curva hacia delante y hacia atrás. Levantar.
3. Raya a la derecha.



1. Curva hacia abajo y hacia delante; curva que cruza sobre sí misma.



1. Raya inclinada.
2. Curva doble.
3. Raya inclinada.



1. Curva hacia atrás y hacia abajo; curva hacia atrás; raya inclinada para arriba.

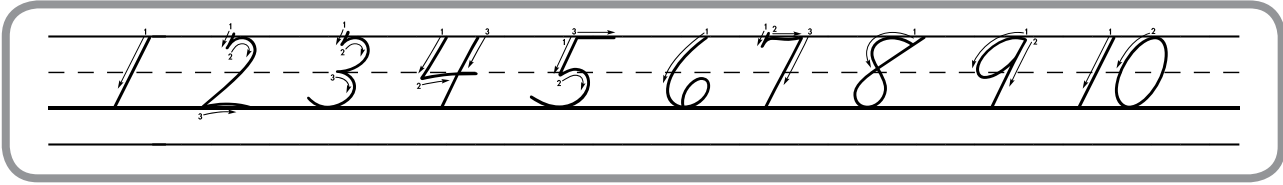


1. Curva hacia abajo; curva leve hacia arriba.
2. Raya inclinada.

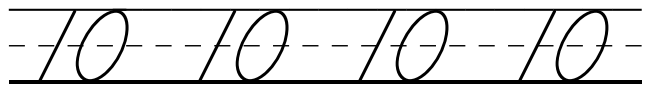
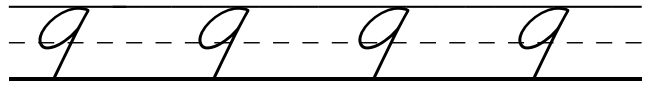
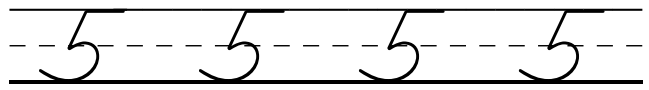
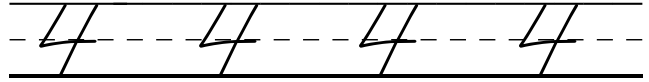
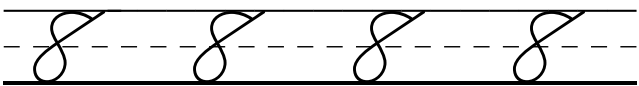
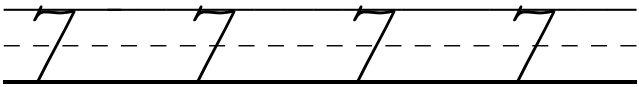
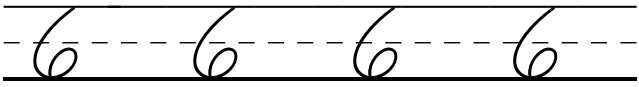
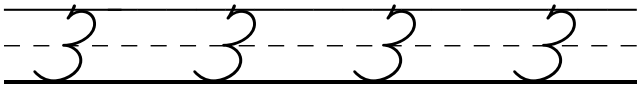
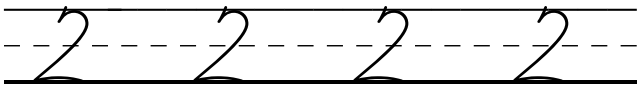
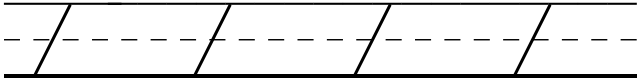


1. Raya inclinada. Levantar.
2. Curva hacia abajo; curva leve hacia arriba.

Números en letra cursiva



Escribe los números.



Tutor digital

Modelos de números
y cómo formarlos



Números en letra cursiva

Escribe los números que faltan en cada regla.

A handwriting practice strip with a scalloped right edge. It features a top row of seven vertical tick marks. Below are three horizontal lines: a top solid line, a middle dashed line, and a bottom solid line. The numbers 1, 3, and 5 are written in cursive on the top line, with their starting strokes indicated by arrows. The number 1 is on the first tick, 3 is on the third, and 5 is on the fifth.

A handwriting practice strip with a scalloped right edge. It features a top row of seven vertical tick marks. Below are three horizontal lines: a top solid line, a middle dashed line, and a bottom solid line. The numbers 2, 4, and 6 are written in cursive on the top line, with their starting strokes indicated by arrows. The number 2 is on the second tick, 4 is on the fourth, and 6 is on the sixth.

A handwriting practice strip with a scalloped left edge. It features a top row of seven vertical tick marks. Below are three horizontal lines: a top solid line, a middle dashed line, and a bottom solid line. The numbers 8, 10, 11, and 12 are written in cursive on the top line, with their starting strokes indicated by arrows. The number 8 is on the second tick, 10 is on the fourth, 11 is on the fifth, and 12 is on the sixth.

A handwriting practice strip with a scalloped left edge. It features a top row of seven vertical tick marks. Below are three horizontal lines: a top solid line, a middle dashed line, and a bottom solid line. The numbers 7, 9, 11, and 12 are written in cursive on the top line, with their starting strokes indicated by arrows. The number 7 is on the first tick, 9 is on the third, 11 is on the fifth, and 12 is on the sixth.

Nombre: _____

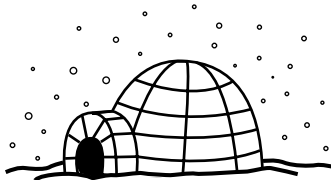


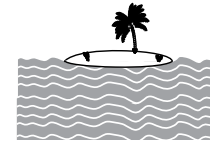
Práctica para la casa

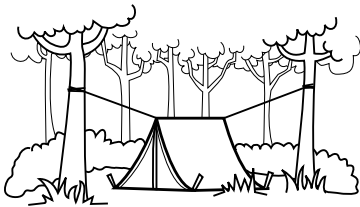
Nota para la familia: Hemos estado practicando la escritura de las letras *i* y *t*. Use los modelos que están al final de esta página para repasar la formación de estas

letras con su hijo(a). Luego, realicen juntos la siguiente actividad. Como práctica adicional, pídale que escriba más palabras que empiecen con *i* o *t*.

Escribe una *i* al lado de las figuras cuyos nombres empiezan con *i* y una *t* al lado de las figuras que empiezan con *t*.

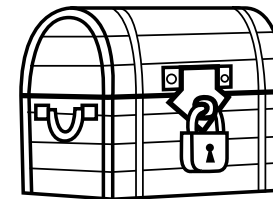




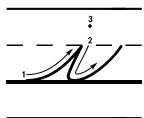








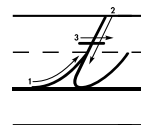
Formación de letras



1. Curva leve hacia arriba.
2. Raya inclinada; curva leve hacia arriba. Levantar.
3. Punto arriba.

Tutor digital

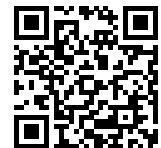
Modelos de letra y cómo formarlas



1. Curva leve hacia arriba.
2. Raya inclinada; curva leve hacia arriba. Levantar.
3. Raya a la derecha.

Tutor digital

Modelos de letra y cómo formarlas



Nombre: _____

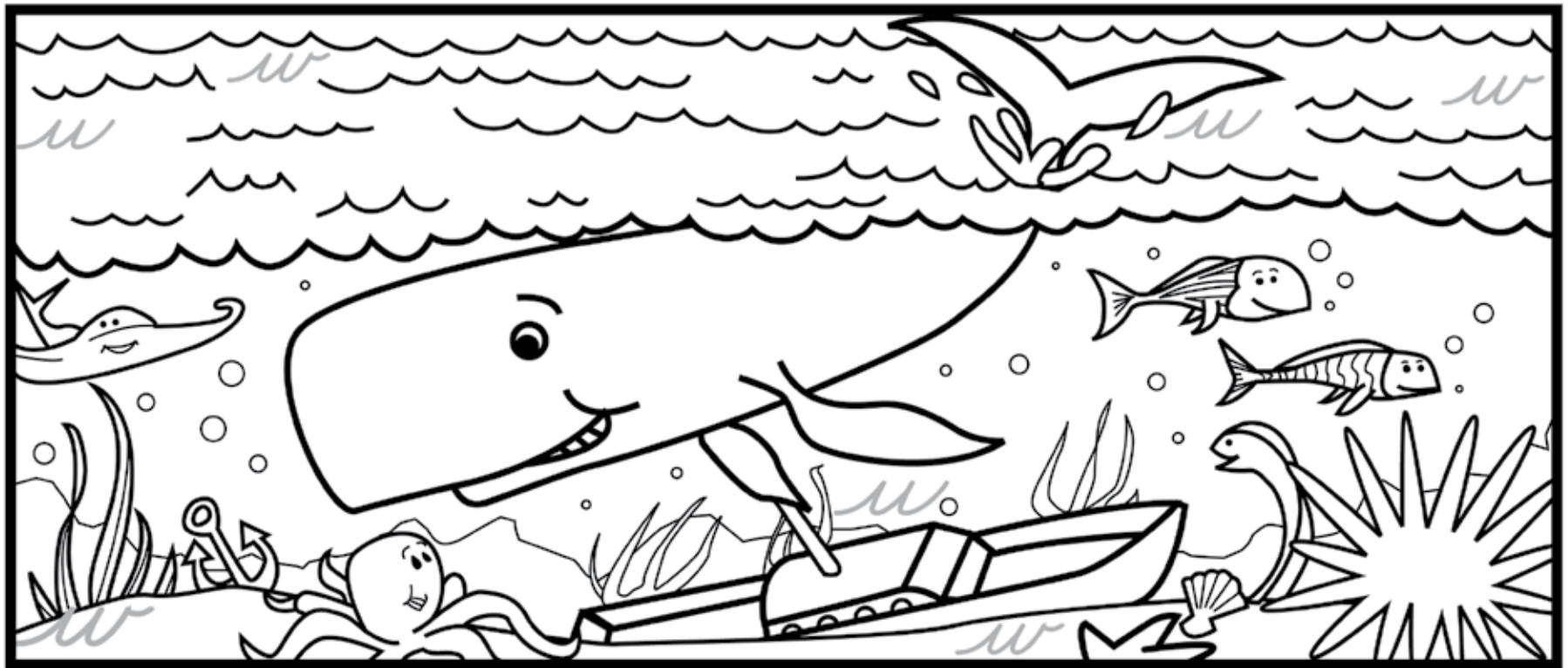


Práctica
para la casa

Nota para la familia: Hemos estado practicando la escritura de las letras *u* y *w*. Use los modelos que están al final de esta página para repasar la formación de estas

letras con su hijo(a). Después, dediquen unos minutos a completar esta actividad. Como práctica adicional pídale que escriba en el aire, con su dedo, las letras *u* y *w*.

Traza las letras sombreadas para completar el dibujo. Colorea el dibujo.



Formación
de letras



1. Curva leve hacia arriba.
2. Raya inclinada; curva leve hacia arriba.
3. Raya inclinada; curva leve hacia arriba.

Tutor digital

Modelos de letra
y cómo formarlas



1. Curva leve hacia arriba.
2. Raya inclinada; curva leve hacia arriba.
3. Raya inclinada; curva leve hacia arriba.
4. Curva final hacia arriba.

Tutor digital

Modelos de letra
y cómo formarlas



Nombre: _____

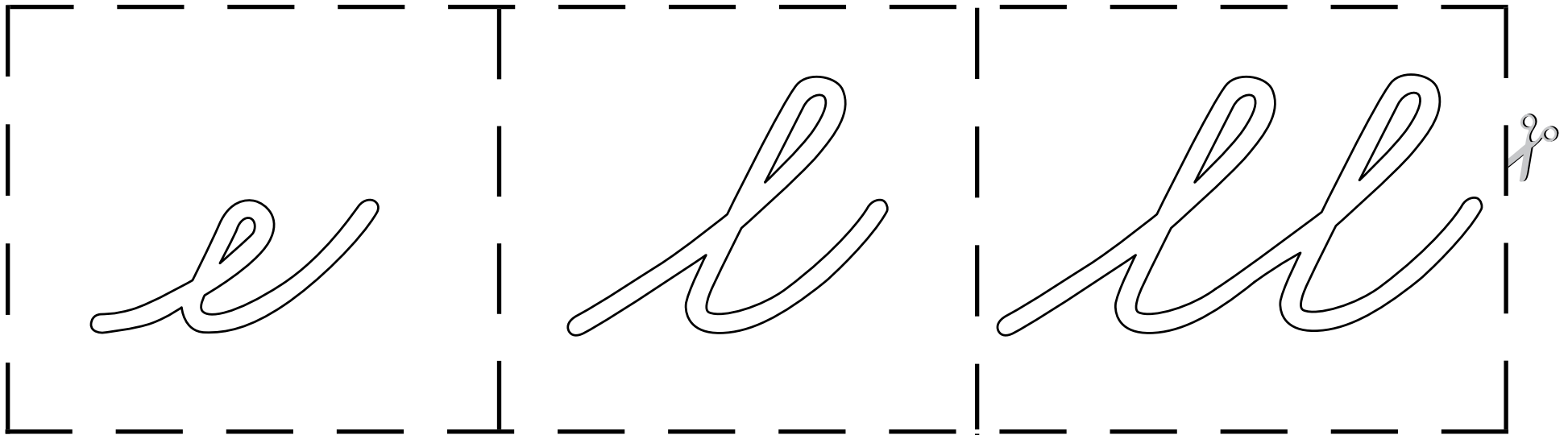


Práctica
para la casa

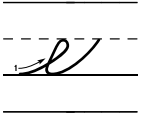
Nota para la familia: Hemos estado practicando la escritura de las letras *e*, *l* y *ll*. Use los modelos que están al final de esta página para repasar la formación de estas letras con su hijo(a). Luego, realicen juntos la siguiente

actividad. Como práctica adicional, pídale que coloque las tarjetas en objetos de la casa cuyos nombres empiecen con *e*, *l* y *ll*.

Recorta las tarjetas de las letras. Para agregar textura a las letras, pega tiras secas de espagueti, arena o escarcha. Traza las letras con tu dedo siguiendo la secuencia correcta de los trazos.



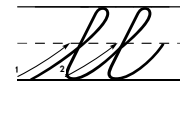
Formación
de letras



1. Curva leve hacia arriba; curva que cruza sobre sí misma hacia atrás; raya inclinada; curva leve hacia arriba.



1. Curva leve hacia arriba; curva que cruza sobre sí misma hacia atrás; raya inclinada; curva leve hacia arriba.



1. Curva leve hacia arriba; curva que cruza sobre sí misma hacia atrás; raya inclinada; curva leve hacia arriba.
2. Curva que cruza sobre sí misma hacia atrás; raya inclinada; curva leve hacia arriba.

Tutor digital

Modelos de letra
y cómo formarlas



Tutor digital

Modelos de letra
y cómo formarlas



Tutor digital

Modelos de letra
y cómo formarlas



Nombre: _____



Práctica
para la casa

Nota para la familia: Hemos estado practicando la escritura de las letras *b* y *h*. Use los modelos que están al final de esta página para repasar la formación de estas letras con su hijo(a). Luego, realicen juntos la siguiente

actividad. Como práctica adicional, desordene las letras que forman distintas palabras que contengan la letra *b* y la letra *h* y pídale a su hijo(a) que las ordene.

Reordena las letras y escribe cada palabra en su renglón.

Recuadro de palabras

boca

huevo

lobo

hielo

tubo

helado

o c a b

b l o o

u t o b

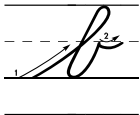
o h e r u

e l h o i

h o d e a l



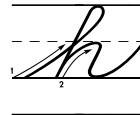
Formación
de letras



1. Curva leve hacia arriba; curva que cruza sobre sí misma hacia atrás; raya inclinada; curva leve hacia arriba.
2. Curva final hacia arriba.

Tutor digital

Modelos de letra
y cómo formarlas



1. Curva leve hacia arriba; curva que cruza sobre sí misma hacia atrás; raya inclinada.
2. Curva alta hacia adelante; raya inclinada; curva leve hacia arriba.

Tutor digital

Modelos de letra
y cómo formarlas



Nombre: _____

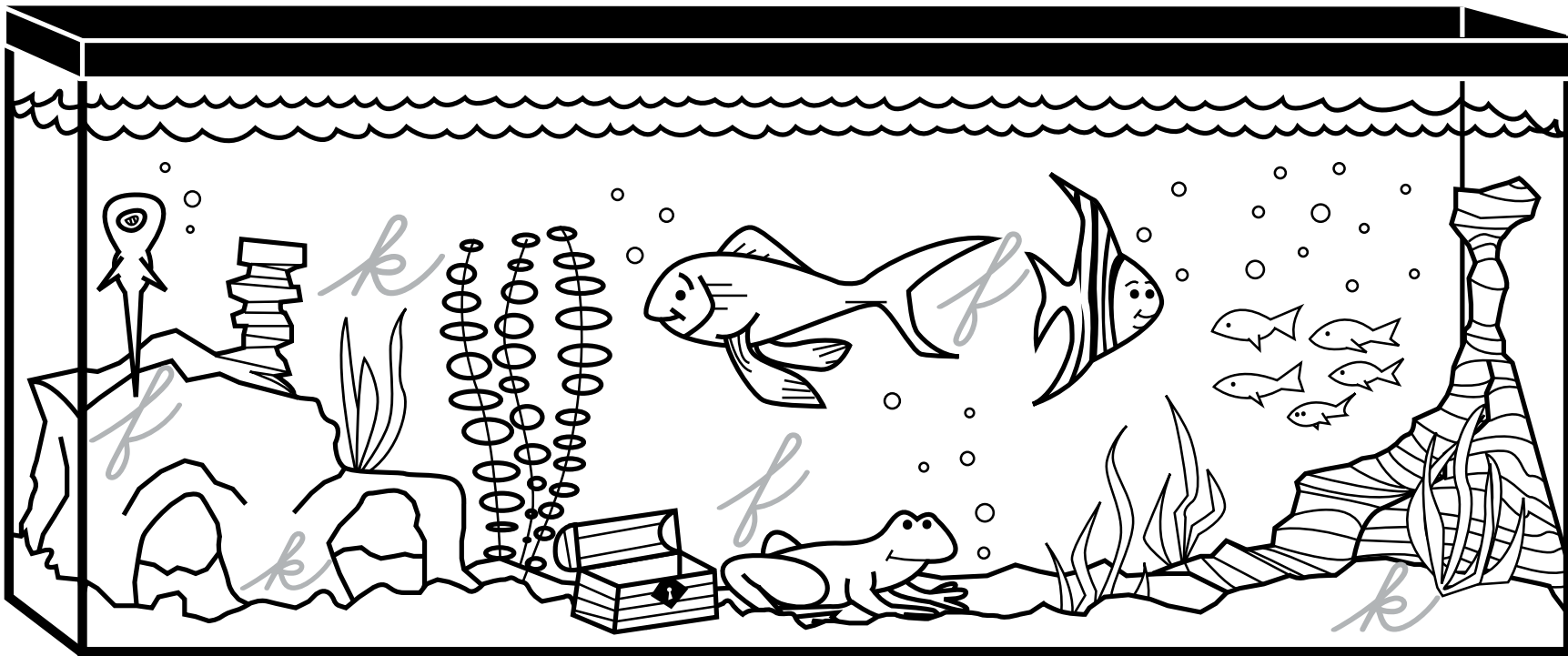


Práctica para la casa

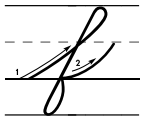
Nota para la familia: Hemos estado practicando la escritura de las letras *f* y *k*. Use los modelos que están al final de esta página para repasar la formación de estas

letras con su hijo(a). Luego, realicen juntos la siguiente actividad. Como práctica adicional, pídale que escriba una lista de animales cuyos nombres empiecen con *f* o *k*.

Traza las letras sombreadas para completar el dibujo. Colorea el dibujo.



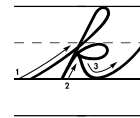
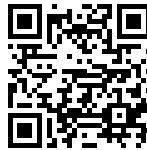
Formación de letras



1. Curva leve hacia arriba; curva que cruza sobre sí misma hacia atrás; raya inclinada; curva que cruza sobre sí misma hacia adelante.
2. Curva leve hacia arriba.

Tutor digital

Modelos de letra y cómo formarlas



1. Curva leve hacia arriba; curva que cruza sobre sí misma hacia atrás; raya inclinada.
2. Curva alta hacia adelante; curva hacia adelante; curva abajo.
3. Raya inclinada a la derecha; curva leve hacia arriba.

Tutor digital

Modelos de letra y cómo formarlas



Nombre: _____



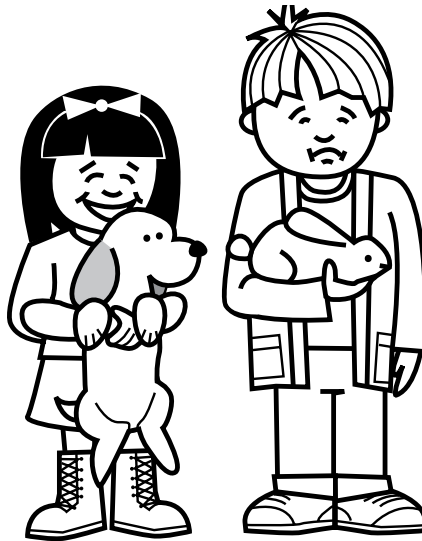
Práctica
para la casa

Nota para la familia: Hemos estado practicando la escritura de las letras *r* y *s*. Use los modelos que están al final de esta página para repasar la formación de estas letras con su hijo(a). Luego, realicen juntos la siguiente

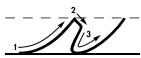
actividad. Como práctica adicional, pídale que escriba una lista de objetos que pueden pertenecer a **Rosita** o a **Sandro**.

Escribe cada cosa relacionada con *Rosita* al lado izquierdo o con *Sandro* al lado derecho.

botas *suéter* *perro*
sonrisa *liebre* *triste*



Formación
de letras



1. Curva leve hacia arriba.
2. Raya inclinada a la derecha.
3. Raya inclinada; curva leve hacia arriba.

Tutor digital

Modelos de letra
y cómo formarlas



1. Curva leve hacia arriba.
2. Curva hacia abajo y hacia atrás.
3. Curva leve hacia arriba.

Tutor digital

Modelos de letra
y cómo formarlas



Nombre: _____

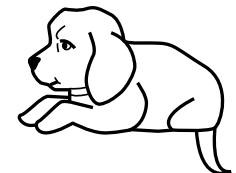
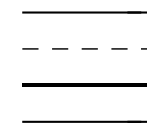
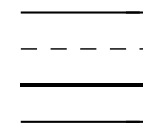
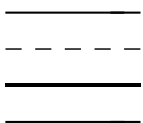
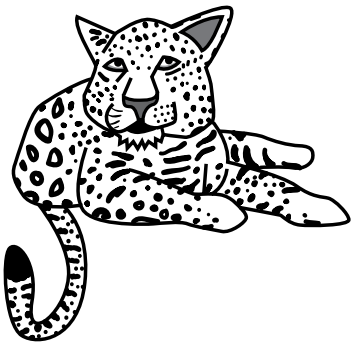
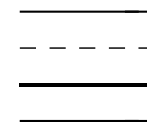
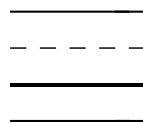
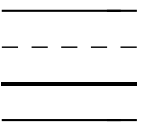
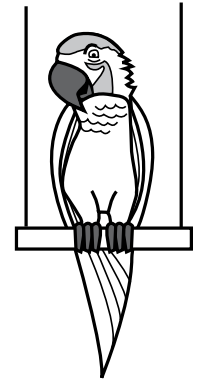
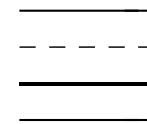
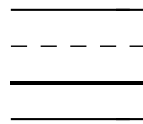
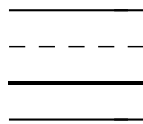
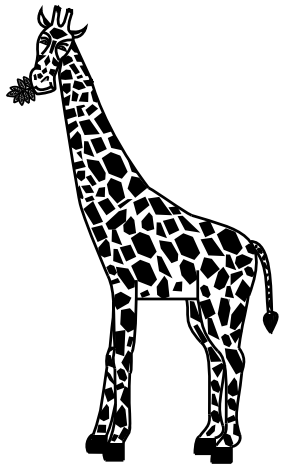


Práctica para la casa

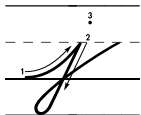
Nota para la familia: Hemos estado practicando la escritura de las letras *j* y *p*. Use los modelos que están al final de esta página para repasar la formación de estas

letras con su hijo(a). Luego, realicen juntos la siguiente actividad. Como práctica adicional, intercambien letras con su hijo(a) y vuelvan a jugar.

Jueguen tres en raya usando las letras *j* y *p*.



Formación de letras



1. Curva leve hacia arriba.
2. Raya inclinada; curva que cruza sobre sí misma hacia atrás; curva alta hacia adelante. Levantar.
3. Punto arriba.

Tutor digital

Modelos de letra y cómo formarlas



1. Curva leve hacia arriba.
2. Raya inclinada; curva que cruza sobre sí misma hacia atrás; curva alta hacia adelante; curva hacia atrás.
3. Curva leve hacia arriba.

Tutor digital

Modelos de letra y cómo formarlas



Nombre: _____



Práctica
para la casa

Nota para la familia: Hemos estado practicando la escritura de las letras *a* y *d*. Use los modelos que están al final de esta página para repasar la formación de estas

letras con su hijo(a). Luego, realicen juntos la siguiente actividad. Como práctica adicional, pídale que escriba palabras que empiecen con *a* y *d*.

Escribe las letras con un crayón o marcador oscuro. Luego, dibuja con otros colores tus propios animales de letras.



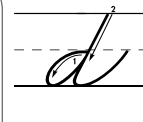
Formación
de letras



1. Curva hacia abajo; curva leve hacia arriba.
2. Raya inclinada; curva leve hacia arriba.

Tutor digital

Modelos de letra
y cómo formarlas



1. Curva hacia abajo; curva leve hacia arriba.
2. Raya inclinada; curva leve hacia arriba.

Tutor digital

Modelos de letra
y cómo formarlas



Nombre: _____



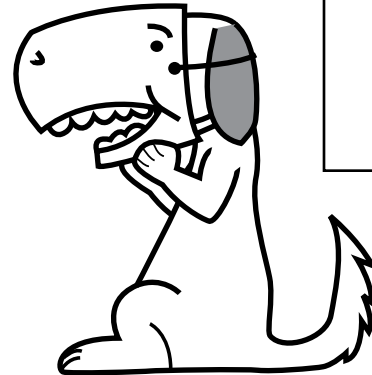
Práctica
para la casa

Nota para la familia: Hemos estado practicando la escritura de las letras *g* y *o*. Use los modelos que están al final de esta página para repasar la formación de estas

letras con su hijo(a). Luego, realicen juntos la siguiente actividad. Como práctica adicional, pídale que escriba una lista de nombres de animales que empiecen con *g* y *o*.

Inventa nombres nuevos de dinosaurios con las letras de la Caja de letras.
Escribe los nombres en los renglones.

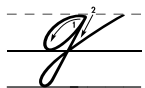
perrosaurio



Caja de letras

j p r s f
k i e l u
w a d g o

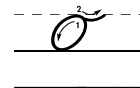
Formación
de letras



1. Curva hacia abajo; curva leve hacia arriba.
2. Raya inclinada; curva que cruza sobre sí misma hacia atrás; curva alta hacia adelante.

Tutor digital

Modelos de letra
y cómo formarlas



1. Curva hacia abajo; curva leve hacia arriba.
2. Curva final hacia arriba.

Tutor digital

Modelos de letra
y cómo formarlas



Nombre: _____



Práctica
para la casa

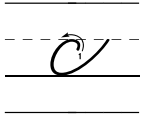
Nota para la familia: Hemos estado practicando la escritura de las letras *c*, *ch* y *q*. Use los modelos que están al final de esta página para repasar la formación de estas

letras con su hijo(a). Después, dediquen unos minutos a completar esta actividad. Como práctica adicional pídale que escriba en el aire, con su dedo, las letras *c*, *ch* y *q*.

Recorta las tarjetas de las letras. Para agregar textura a las letras, pégalas fideos secos, arena o escarcha. Traza las letras con tu dedo siguiendo la secuencia correcta de los trazos.



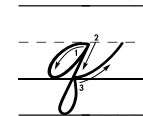
Formación
de letras



1. Curva hacia abajo; curva leve hacia arriba.



1. Curva hacia abajo; curva leve hacia arriba.
2. Curva que cruza sobre sí misma hacia atrás; raya inclinada.
3. Curva alta hacia adelante; raya inclinada; curva leve hacia arriba.



1. Curva hacia abajo; curva leve hacia arriba.
2. Raya inclinada; curva que cruza sobre sí misma hacia adelante.
3. Curva leve hacia arriba.

Tutor digital



Modelos de letra
y cómo formarlas

Tutor digital



Modelos de letra
y cómo formarlas

Tutor digital



Modelos de letra
y cómo formarlas

Nombre: _____

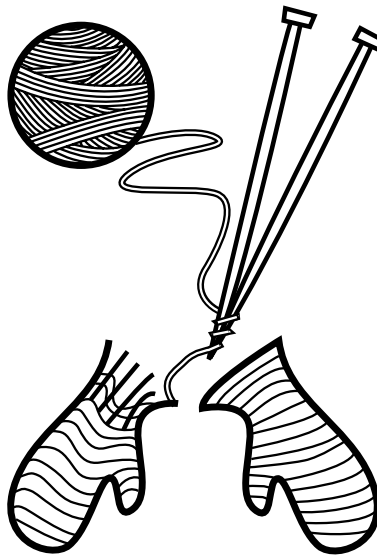


Práctica para la casa

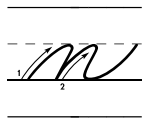
Nota para la familia: Hemos estado practicando la escritura de las letras *n*, *ñ* y *m*. Use los modelos que están al final de esta página para repasar la formación de estas letras con su hijo(a). Después, dediquen unos minutos a

completar esta actividad. Como práctica adicional, pídale que escriba una lista de objetos cuyos nombres empiecen con *n*, *ñ* o *m*.

Escribe una lista de objetos en tu casa cuyo nombre empiece con *n*, *ñ* o *m*.



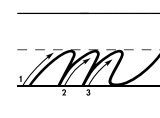
Formación de letras



1. Curva alta hacia adelante; raya inclinada.
2. Curva alta hacia adelante; raya inclinada; curva leve hacia arriba.



1. Curva alta hacia adelante; raya inclinada.
2. Curva alta hacia adelante; raya inclinada; curva leve hacia arriba. Levantar.
3. Curva hacia adelante y a la derecha.



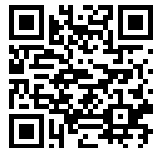
1. Curva alta hacia adelante; raya inclinada.
2. Curva alta hacia adelante; raya inclinada.
3. Curva alta hacia adelante; raya inclinada; curva leve hacia arriba.

Tutor digital



Modelos de letra y cómo formarlas

Tutor digital



Modelos de letra y cómo formarlas

Tutor digital



Modelos de letra y cómo formarlas

Nombre: _____



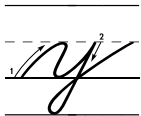
Práctica
para la casa

Nota para la familia: Hemos estado practicando la escritura de las letras *ny* y *nv*. Use los modelos que están al final de esta página para repasar la formación de estas letras

con su hijo(a). Luego, realicen juntos la siguiente actividad. Como práctica adicional, intercambie letras con su hijo(a) y vuelvan a jugar.

Jueguen tres en raya usando las letras *ny* y *nv*.

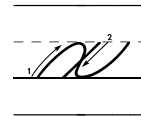
Formación
de letras



1. Curva alta hacia adelante; raya inclinada; curva leve hacia arriba.
2. Raya inclinada; curva que cruza sobre sí misma hacia atrás; curva alta hacia adelante.

Tutor digital

Modelos de letra
y cómo formarlas



1. Curva alta hacia adelante; raya inclinada; curva leve hacia arriba. Levantar.
2. Raya inclinada.

Tutor digital

Modelos de letra
y cómo formarlas



Nombre: _____



Práctica para la casa

Nota para la familia: Hemos estado practicando la escritura de las letras *v* y *z*. Use los modelos que están al final de esta página para repasar la formación de estas

letras con su hijo(a). Luego, realicen juntos la siguiente actividad. Como práctica adicional, pídale que haga más preguntas cuyas respuestas empiecen con las letras *v* y *z*.

Contesta las siguientes preguntas con las palabras dentro de la Caja de palabras. Luego, escribe una oración usando algunas de estas palabras.

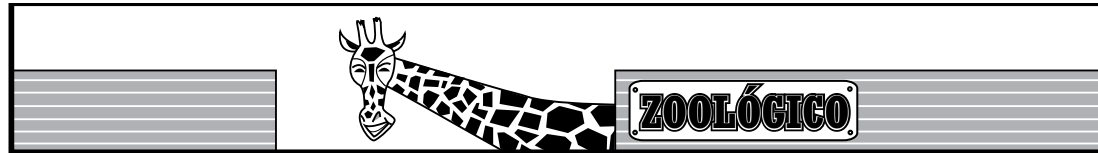
Recuadro de palabras

zapatos

zoológico

vaca

viento



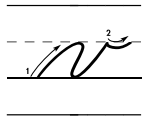
¿Qué usas para caminar?

¿Qué animal produce leche?

¿Dónde encuentras muchos animales?

El _____ sopla afuera.

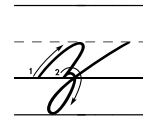
Formación de letras



1. Curva alta hacia adelante; raya inclinada; curva leve hacia arriba.
2. Curva final hacia arriba.

Tutor digital

Modelos de letra y cómo formarlas



1. Curva alta hacia adelante; raya inclinada.
2. Curva alta hacia abajo; curva que cruza sobre sí misma; curva alta hacia adelante.

Tutor digital

Modelos de letra y cómo formarlas



Nombre: _____



Práctica
para la casa

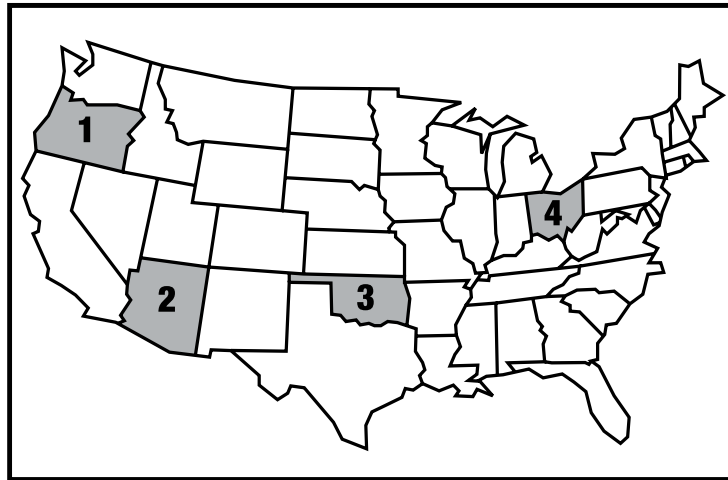
Nota para la familia: Hemos estado practicando la escritura de las letras *a* y *o*. Use los modelos que están al final de esta página para repasar la formación de estas

letras con su hijo(a). Luego, realicen juntos la siguiente actividad. Como práctica adicional, pídale que escriba más lugares cuyos nombres empiecen con *a* y *o*.

Escribe los nombres de las ciudades y estados indicados en el mapa.

Lugares

1. Albany,
Oregon
2. Oatman,
Arizona
3. Alva,
Oklahoma
4. Akron,
Ohio



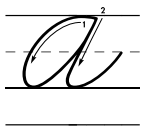
1.

2.

3.

4.

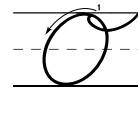
Formación
de letras



1. Curva hacia abajo; curva leve hacia arriba.
2. Raya inclinada; curva leve hacia arriba.

Tutor digital

Modelos de letra
y cómo formarlas



1. Curva hacia abajo; curva leve hacia arriba; curva que cruza sobre sí misma; curva a la derecha.

Tutor digital

Modelos de letra
y cómo formarlas



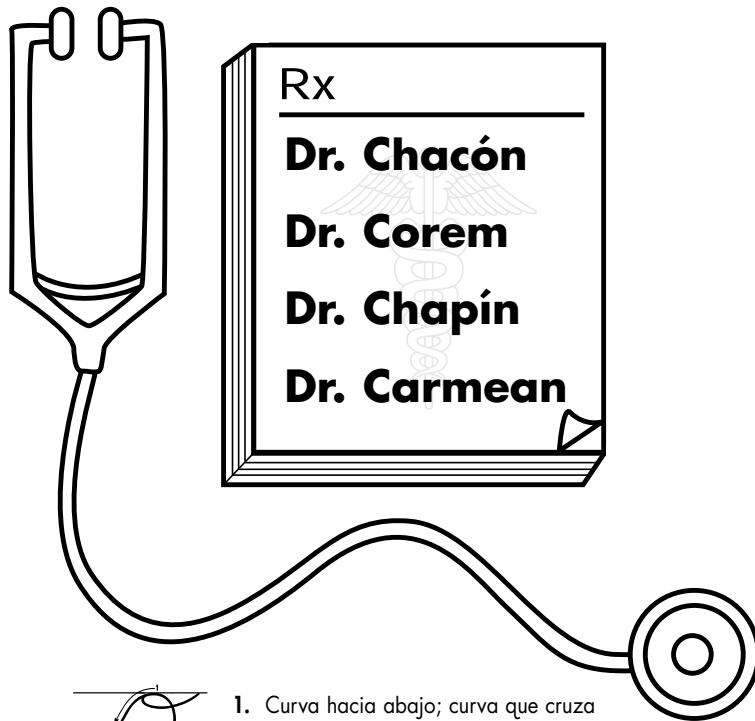
Nombre: _____



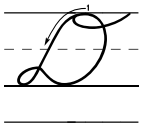
Nota para la familia: Hemos estado practicando la escritura de las letras *D*, *C* y *Ch*. Use los modelos que están al final de esta página para repasar la formación de

estas letras con su hijo(a). Luego, realicen juntos la siguiente actividad. Como práctica adicional, pídale que escriba más nombres que empiecen con *D*, *C* o *Ch*.

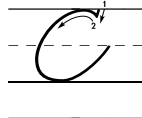
Vuelve a escribir con letra cursiva los siguientes nombres de doctores.



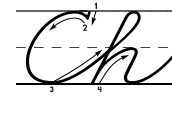
Formación de letras



1. Curva hacia abajo; curva que cruza sobre sí misma; curva hacia abajo y hacia arriba; curva que cruza sobre sí misma; curva a la derecha.



1. Raya inclinada.
2. Curva hacia abajo; curva leve hacia arriba.



1. Raya inclinada.
2. Curva hacia abajo; curva leve hacia arriba.
3. Curva que cruza sobre sí misma hacia atrás; raya inclinada.
4. Curva alta hacia adelante; raya inclinada; curva leve hacia arriba.

Tutor digital

Modelos de letra y cómo formarlas



Tutor digital

Modelos de letra y cómo formarlas



Tutor digital

Modelos de letra y cómo formarlas



Nombre: _____

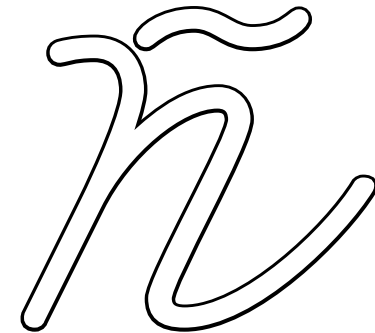
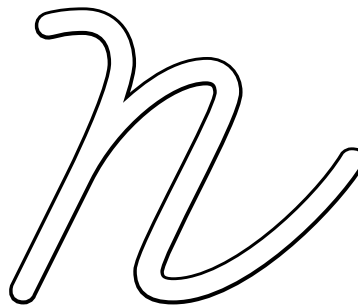
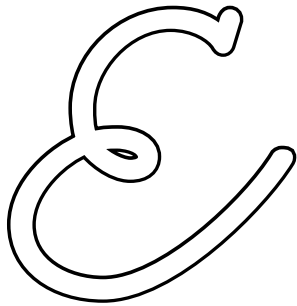


Práctica
para la casa

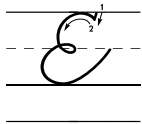
Nota para la familia: Hemos estado practicando la escritura de las letras *E*, *n* y *ñ*. Use los modelos que están al final de esta página para repasar la formación de estas

letras con su hijo(a). Después, dediquen unos minutos a completar esta actividad. Como práctica adicional pídale que escriba en el aire, con su dedo, las letras *E*, *n* y *ñ*.

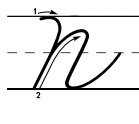
Recorta las tarjetas de las letras. Para agregar textura a las letras, pégalas fideos secos, arena o escarcha. Traza las letras con tu dedo siguiendo la secuencia correcta de los trazos.



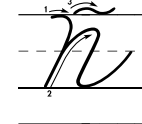
Formación
de letras



1. Raya inclinada.
2. Curva hacia abajo; curva que cruza sobre sí misma; curva hacia abajo; curva leve hacia arriba.



1. Curva hacia adelante; raya inclinada.
2. Curva alta hacia adelante; raya inclinada; curva leve hacia arriba.



1. Curva hacia adelante; raya inclinada.
2. Curva alta hacia adelante; raya inclinada; curva leve hacia arriba. Levantar.
3. Curva hacia adelante y a la derecha.

Tutor digital



Modelos de letra
y cómo formarlas

Tutor digital



Modelos de letra
y cómo formarlas

Tutor digital



Modelos de letra
y cómo formarlas

Nombre: _____

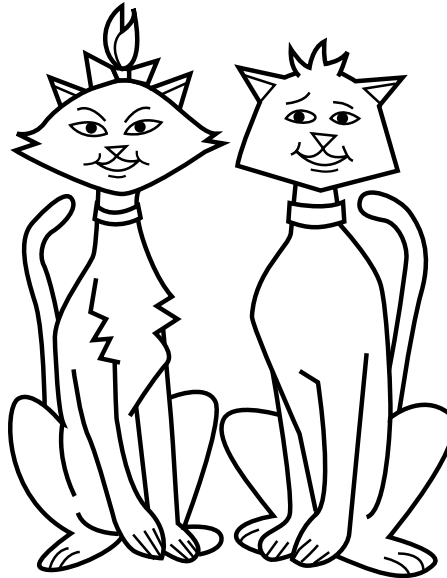


Nota para la familia: Hemos estado practicando la escritura de las letras *m* y *f*. Use los modelos que están al final de esta página para repasar la formación de estas letras con su hijo(a). Luego, realicen juntos la siguiente

actividad. Como práctica adicional, pídale que piense en apellidos de sus amigos que empiecen con *m* y *f*; y luego los escriba.

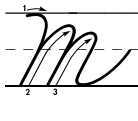
Haz una lista de nombres de niñas que empiecen con *m*. Haz una lista de nombres de niños que empiecen con *f*.

Nombres de niñas



Nombres de niños

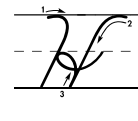
Formación de letras



1. Curva hacia adelante; raya inclinada.
2. Curva alta hacia adelante; raya inclinada.
3. Curva alta hacia adelante; raya inclinada; curva leve hacia arriba.

Tutor digital

Modelos de letra y cómo formarlas



1. Curva hacia adelante; raya inclinada. Levantar.
2. Curva hacia atrás; raya inclinada.
3. Repasar la raya; curva que cruza sobre sí misma; curva a la derecha.

Tutor digital

Modelos de letra y cómo formarlas



Nombre: _____

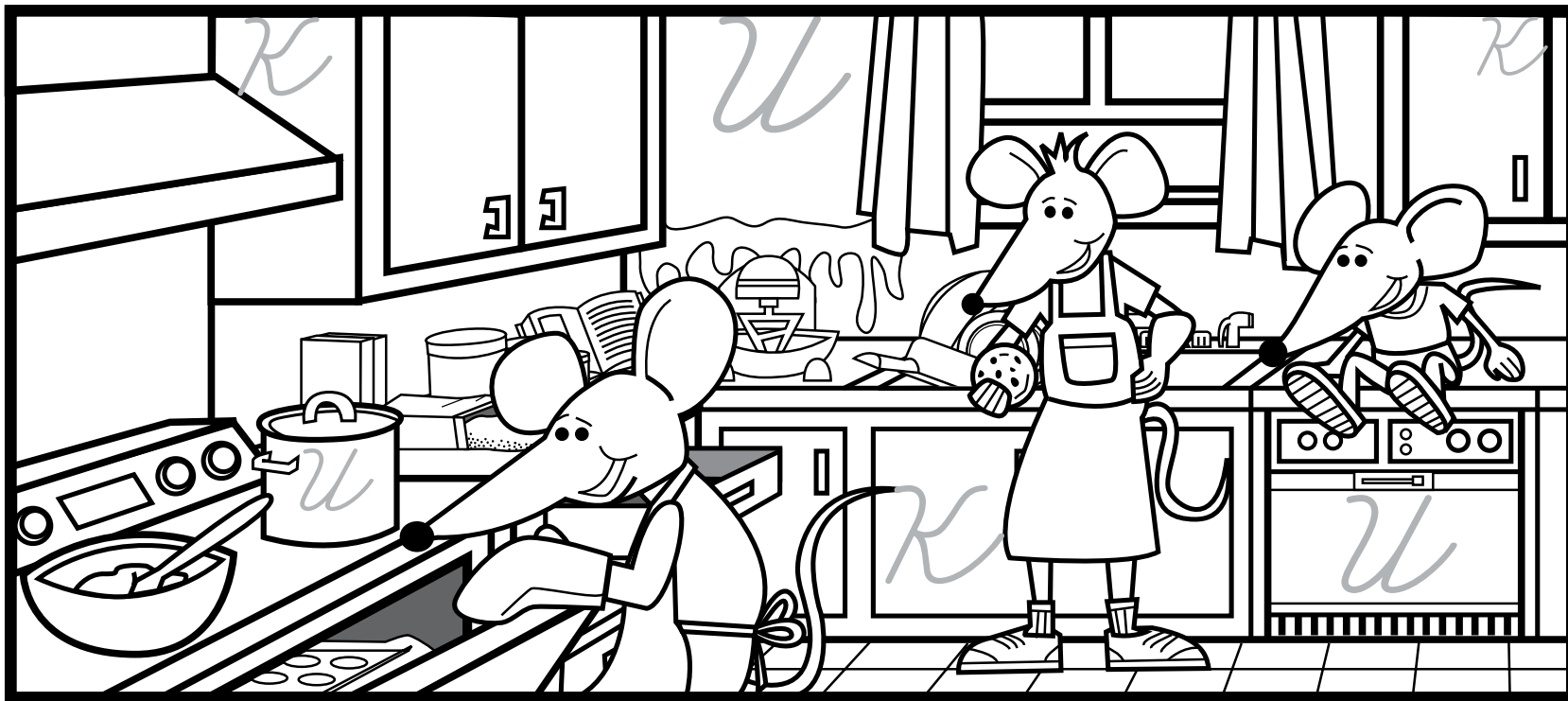


Práctica
para la casa

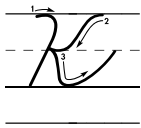
Nota para la familia: Hemos estado aprendiendo a escribir las letras *K* y *U*. Use los modelos que están al final de esta página para repasar la formación de estas letras

con su hijo(a). Después, dediquen unos minutos a completar esta actividad. Como práctica adicional pídale que escriba en el aire, con su dedo, las letras *K* y *U*.

Traza las letras sombreadas para completar el dibujo. Colorea el dibujo.



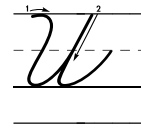
Formación
de letras



1. Curva hacia adelante; raya inclinada. Levantar.
2. Curva doble.
3. Curva hacia adelante y hacia abajo; curva leve hacia arriba.

Tutor digital

Modelos de letra
y cómo formarlas



1. Curva hacia adelante; raya inclinada; curva leve hacia arriba.
2. Raya inclinada; curva leve hacia arriba.

Tutor digital

Modelos de letra
y cómo formarlas



Nombre: _____



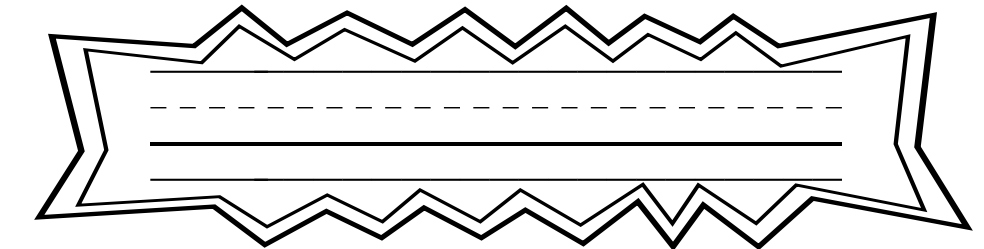
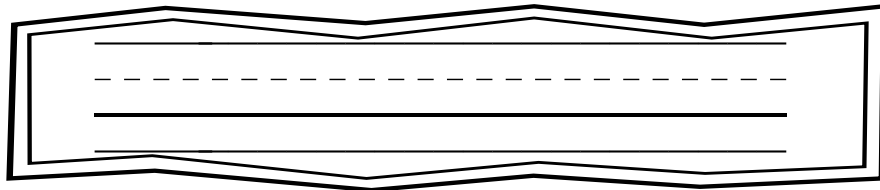
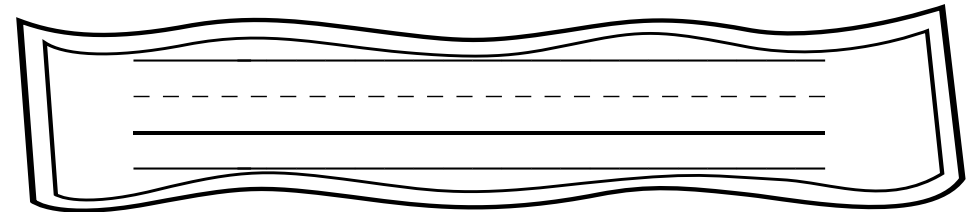
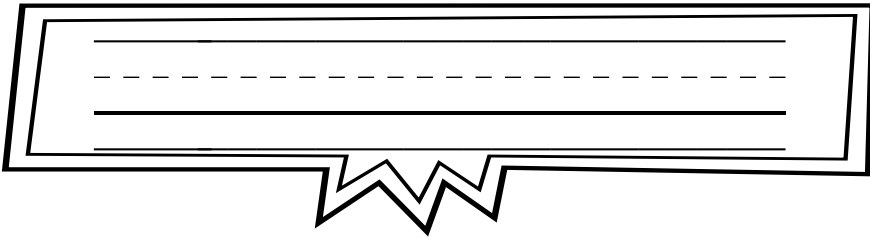
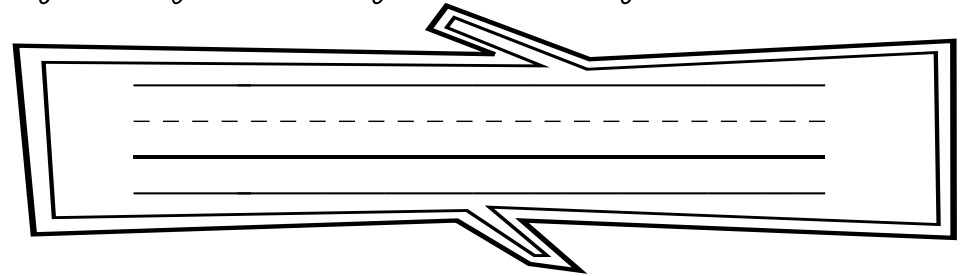
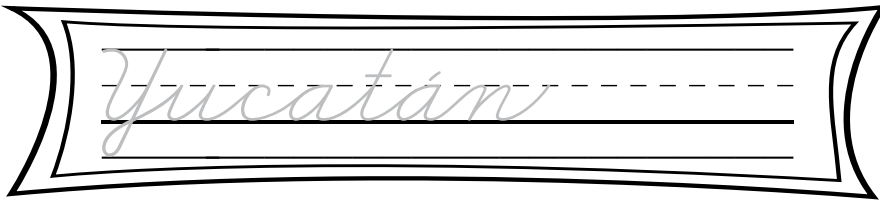
Práctica para la casa

Nota para la familia: Hemos estado aprendiendo a escribir las letras *Y* y *z*. Use los modelos que están al final de esta página para repasar la formación de estas letras con

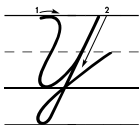
su hijo(a). Luego, realicen juntos la siguiente actividad. Como práctica adicional, pídale que haga sus propios letreros que contengan las letras *Y* y *z*.

Haz los letreros para los siguientes zoológicos. Usa el ejemplo como ayuda y decora los letreros.

Yucatan Yukon Yazoo Yampa York Yakima



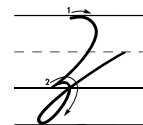
Formación de letras



1. Curva hacia adelante; raya inclinada; curva leve hacia arriba.
2. Raya inclinada; curva que cruza sobre sí misma hacia atrás; curva alta hacia adelante.

Tutor digital

Modelos de letra y cómo formarlas



1. Curva hacia adelante y hacia abajo; raya inclinada.
2. Curva alta hacia adelante; curva hacia abajo; curva que cruza sobre sí misma; curva alta hacia adelante.

Tutor digital

Modelos de letra y cómo formarlas



Nombre: _____



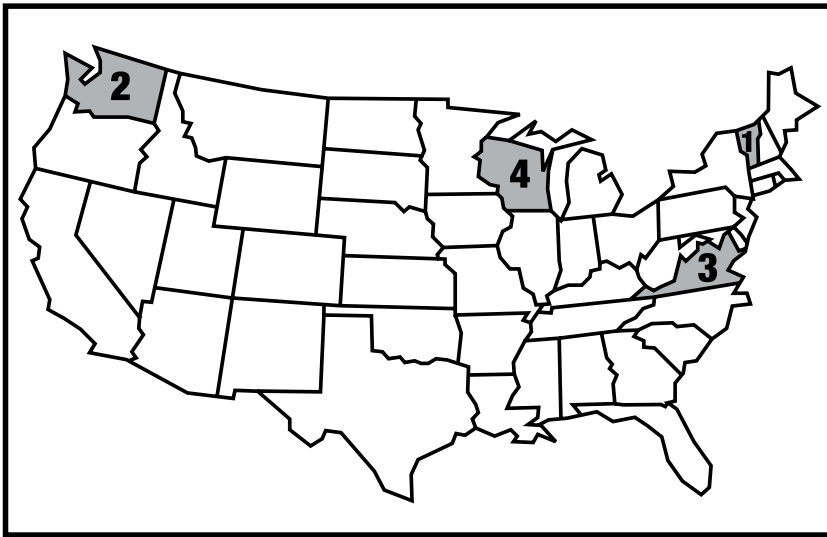
Práctica para la casa

Nota para la familia: Hemos estado aprendiendo a escribir las letras *V* y *W*. Use los modelos que están al final de esta página para repasar la formación de estas letras con

su hijo(a). Luego, realicen juntos la siguiente actividad. Como práctica adicional, pídale que busque nombres de ciudades que empiecen con *V* o *W*; y luego los escriba.

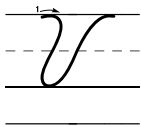
Halla el número de cada estado y escribe su nombre junto al número que le corresponde.

Vermont Washington Virginia Wisconsin



1. _____
2. _____
3. _____
4. _____

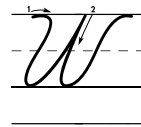
Formación de letras



1. Curva hacia adelante; raya inclinada; curva leve hacia arriba; curva alta hacia adelante.

Tutor digital

Modelos de letra y cómo formarlas



1. Curva hacia adelante; raya inclinada; curva leve hacia arriba.
2. Raya inclinada; curva leve hacia arriba; curva alta hacia adelante.

Tutor digital

Modelos de letra y cómo formarlas



Nombre: _____

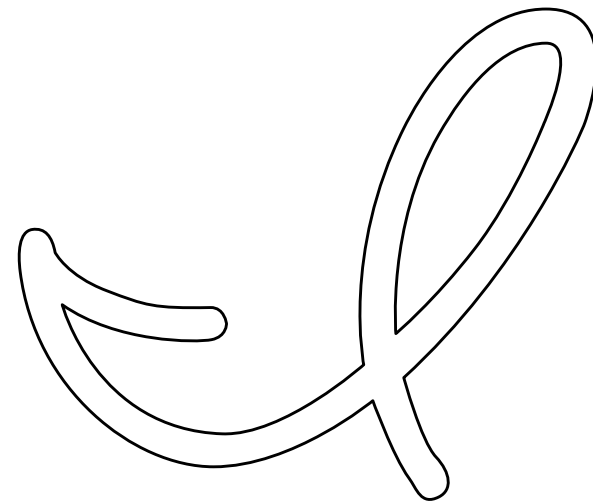
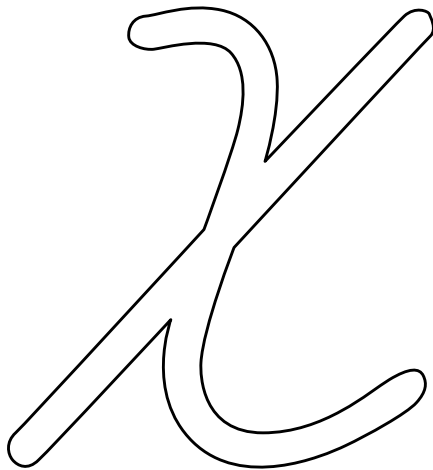


Práctica
para la casa

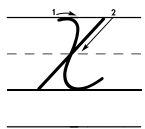
Nota para la familia: Hemos estado aprendiendo a escribir las letras *x* e *l*. Use los modelos que están al final de esta página para repasar la formación de estas letras

con su hijo(a). Después, dediquen unos minutos a completar esta actividad. Como práctica adicional pídale que escriba en el aire, con su dedo, las letras *x* e *l*.

Recorta las tarjetas de las letras. Para agregar textura a las letras, pégalas fideos secos, arena o escarcha. Traza las letras con tu dedo siguiendo la secuencia correcta de los trazos.



Formación
de letras

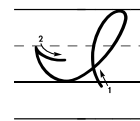


1. Curva hacia adelante; raya inclinada; curva leve hacia arriba. Levantar.
2. Raya inclinada.

Tutor digital



Modelos de letra
y cómo formarlas



1. Curva alta hacia adelante; curva hacia abajo y hacia arriba.
2. Repasar la raya; curva a la derecha.

Tutor digital



Modelos de letra
y cómo formarlas

Nombre: _____



Práctica
para la casa

Nota para la familia: Hemos estado aprendiendo a escribir las letras *f* y *Q*. Use los modelos que están al final de esta página para repasar la formación de estas letras con su hijo(a). Luego, realicen juntos la siguiente actividad.

Como práctica adicional, pídale que busque más nombres de personas o lugares que empiecen con *f* y *Q*; y luego los escriba.

Escribe con letra cursiva las respuestas de las actividades en la fiesta.

¿Quién bailó? Queta.

¿Quién no comió? Julia

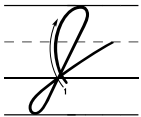
¿Quién no bailó? Josefina

¿Quién faltó? Quintín

¿Quién no cantó? Quico

¿Quién cantó? Juana

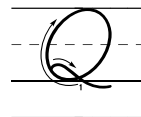
Formación
de letras



1. Curva alta hacia adelante; raya inclinada; curva que cruza sobre sí misma hacia atrás; curva alta hacia adelante.

Tutor digital

Modelos de letra
y cómo formarlas



1. Curva hacia atrás; curva alta hacia adelante; curva hacia abajo; repasar la raya; curva hacia adelante; curva debajo.

Tutor digital

Modelos de letra
y cómo formarlas



Nombre: _____



Práctica para la casa

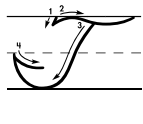
Nota para la familia: Hemos estado aprendiendo a escribir las letras *T* y *F*. Use los modelos que están al final de esta página para repasar la formación de estas

letras con su hijo(a). Luego, realicen juntos la siguiente actividad. Como práctica adicional, pídale que escriba más rasgos que podrían pertenecer a Talía o a Fabián.

Escribe en letra cursiva cuáles de los siguientes rasgos podrían pertenecer más a *Talia* o a *Fabián*.

1. Se disfraza de Superman.
2. Le gusta usar faldas de colores.
3. Siempre está contenta.
4. Le gusta ser el hermano mayor.
5. Cuando crezca quiere ser maestra.

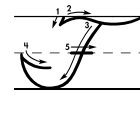
Formación de letras



1. Raya inclinada.
2. Curva hacia adelante y a la derecha. Levantar.
3. Curva doble; curva hacia arriba.
4. Repasar la raya; curva a la derecha.

Tutor digital

Modelos de letra y cómo formarlas



1. Raya inclinada.
2. Curva hacia adelante y a la derecha. Levantar.
3. Curva doble; curva hacia arriba.
4. Repasar la raya; curva a la derecha. Levantar.
5. Raya a la derecha.

Tutor digital

Modelos de letra y cómo formarlas



Nombre: _____

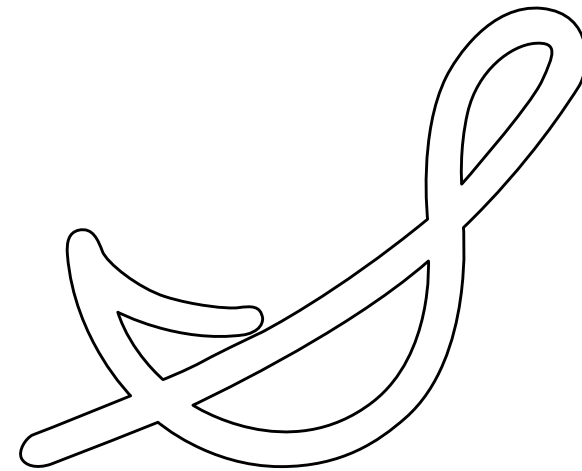
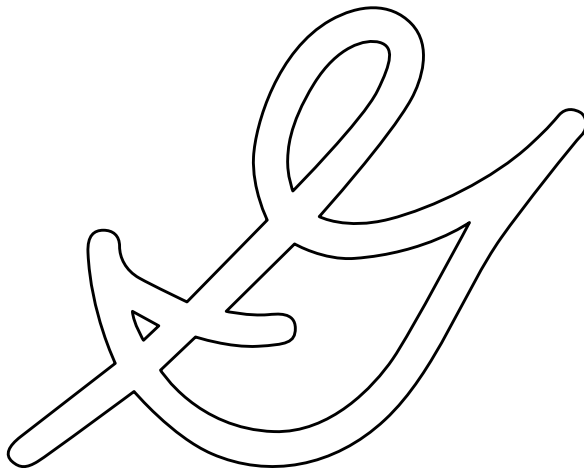


Práctica
para la casa

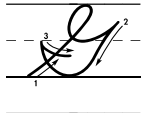
Nota para la familia: Hemos estado aprendiendo a escribir las letras *G* y *S*. Use los modelos que están al final de esta página para repasar la formación de estas letras con

su hijo(a). Después, dediquen unos minutos a completar esta actividad. Como práctica adicional pídale que escriba en el aire, con su dedo, las letras *G* y *S*.

Recorta las tarjetas de las letras. Para agregar textura a las letras, pégalas fideos secos, arena o escarcha. Traza las letras con tu dedo siguiendo la secuencia correcta de los trazos.



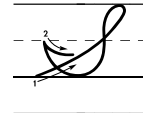
Formación
de letras



1. Curva leve hacia arriba; curva que cruza sobre sí misma; curva hacia adelante.
2. Curva doble; curva hacia arriba.
3. Repasar la raya; curva a la derecha.

Tutor digital

Modelos de letra
y cómo formarlas



1. Curva leve hacia arriba; curva que cruza sobre sí misma; curva hacia abajo y hacia arriba.
2. Repasar la raya; curva a la derecha.

Tutor digital

Modelos de letra
y cómo formarlas



Nombre: _____



Práctica para la casa

Nota para la familia: Hemos estado aprendiendo a escribir las letras *L*, *Ll* y *P*. Use los modelos que están al final de esta página para repasar la formación de estas

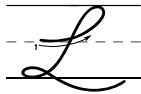
letras con su hijo(a). Luego, realicen juntos la siguiente actividad. Como práctica adicional, pídale que invente más nombres de equipos que empiecen con *L*, *Ll* y *P*.

Escribe los nombres de las ciudades y sus mascotas para que inventes nuevos nombres de equipos deportivos.

Ciudades	Mascotas
<i>Puebla</i>	<i>Lagartos</i>
<i>Lima</i>	<i>Pericos</i>
<i>Llerena</i>	<i>Panteras</i>
<i>Linares</i>	<i>Llamas</i>
<i>Portland</i>	<i>Leones</i>



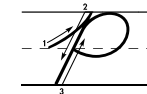
Formación de letras



1. Curva leve hacia arriba; curva que cruza sobre sí misma; curva hacia abajo; curva que cruza sobre sí misma; curva debajo.



1. Curva leve hacia arriba; curva que cruza sobre sí misma; curva hacia abajo; curva que cruza sobre sí misma; curva debajo. Levantar.
2. Curva leve hacia arriba; curva que cruza sobre sí misma hacia atrás; raya inclinada; curva leve hacia arriba.



1. Curva leve hacia arriba.
2. Raya inclinada.
3. Repasar la raya; curva hacia adelante y hacia atrás.

Tutor digital



Modelos de letra y cómo formarlas

Tutor digital



Modelos de letra y cómo formarlas

Tutor digital



Modelos de letra y cómo formarlas

Nombre: _____

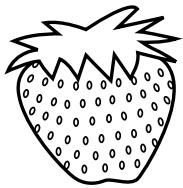


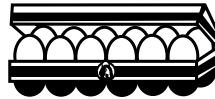
Práctica
para la casa

Nota para la familia: Hemos estado aprendiendo a escribir las letras *R* y *B*. Use los modelos que están al final de esta página para repasar la formación de estas letras con

su hijo(a). Luego, realicen juntos la siguiente actividad. Como práctica adicional, pídale que busque más palabras que empiecen con *R* y con *B*; y luego las escriba.

Escribe *R* bajo los objetos que generalmente son de color rojo y *B* bajo aquellos que son generalmente de color blanco. Coloréalos de acuerdo con su color.

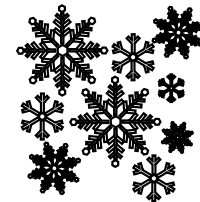




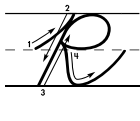








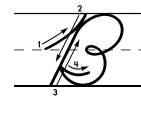
Formación
de letras



1. Curva leve hacia arriba.
2. Raya inclinada.
3. Repasar la raya; curva hacia adelante y hacia atrás.
4. Curva hacia adelante; curva leve hacia arriba.

Tutor digital

Modelos de letra
y cómo formarlas



1. Curva leve hacia arriba.
2. Raya inclinada.
3. Repasar la raya; curva hacia adelante; curva que cruza sobre sí misma; curva hacia adelante y hacia atrás.
4. Repasar la raya; curva a la derecha.

Tutor digital

Modelos de letra
y cómo formarlas

